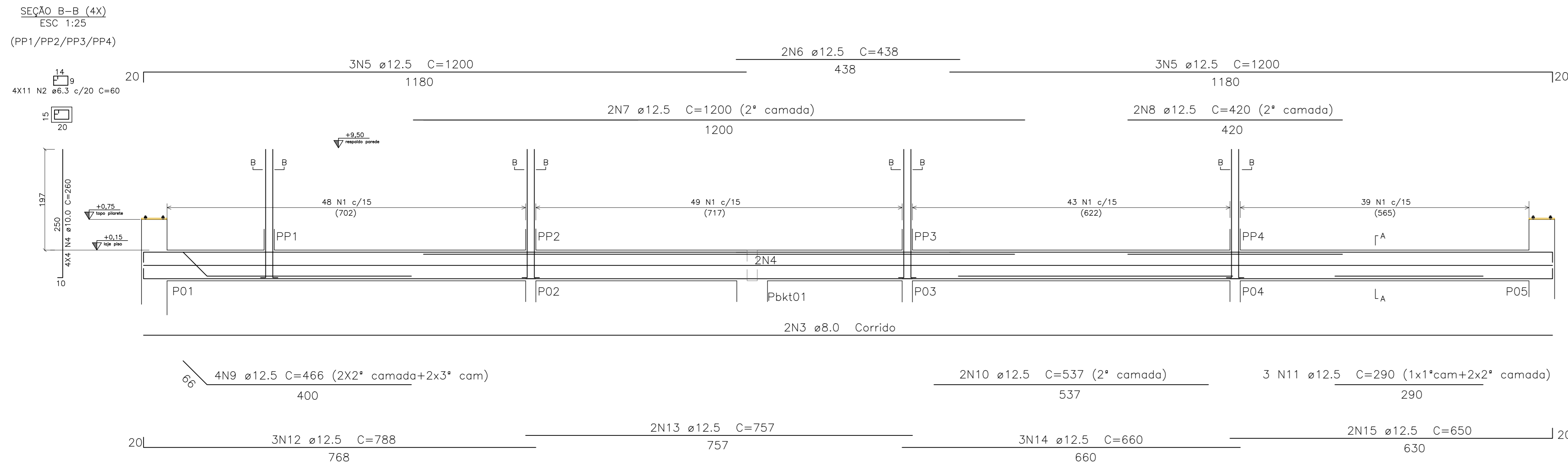
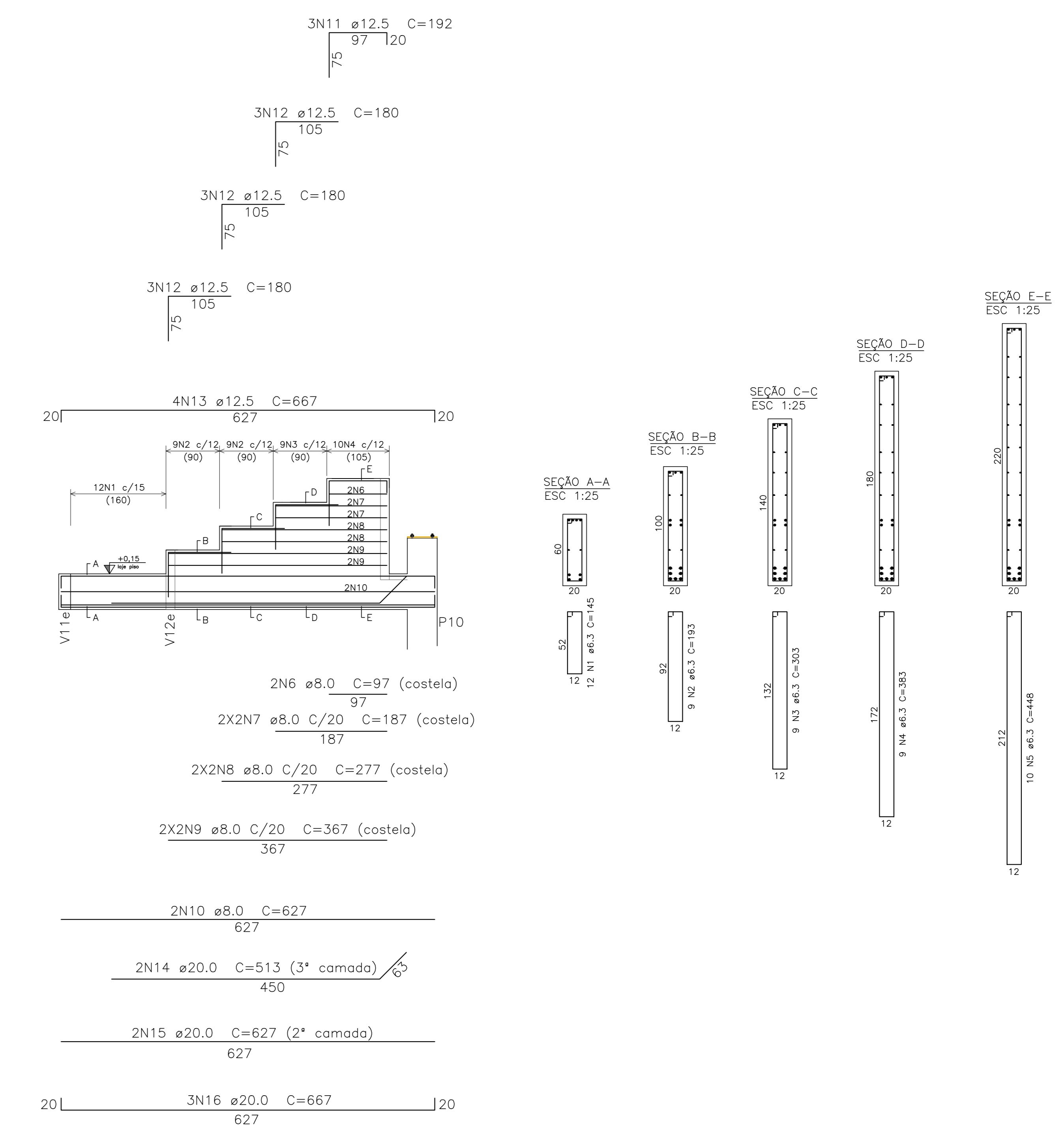


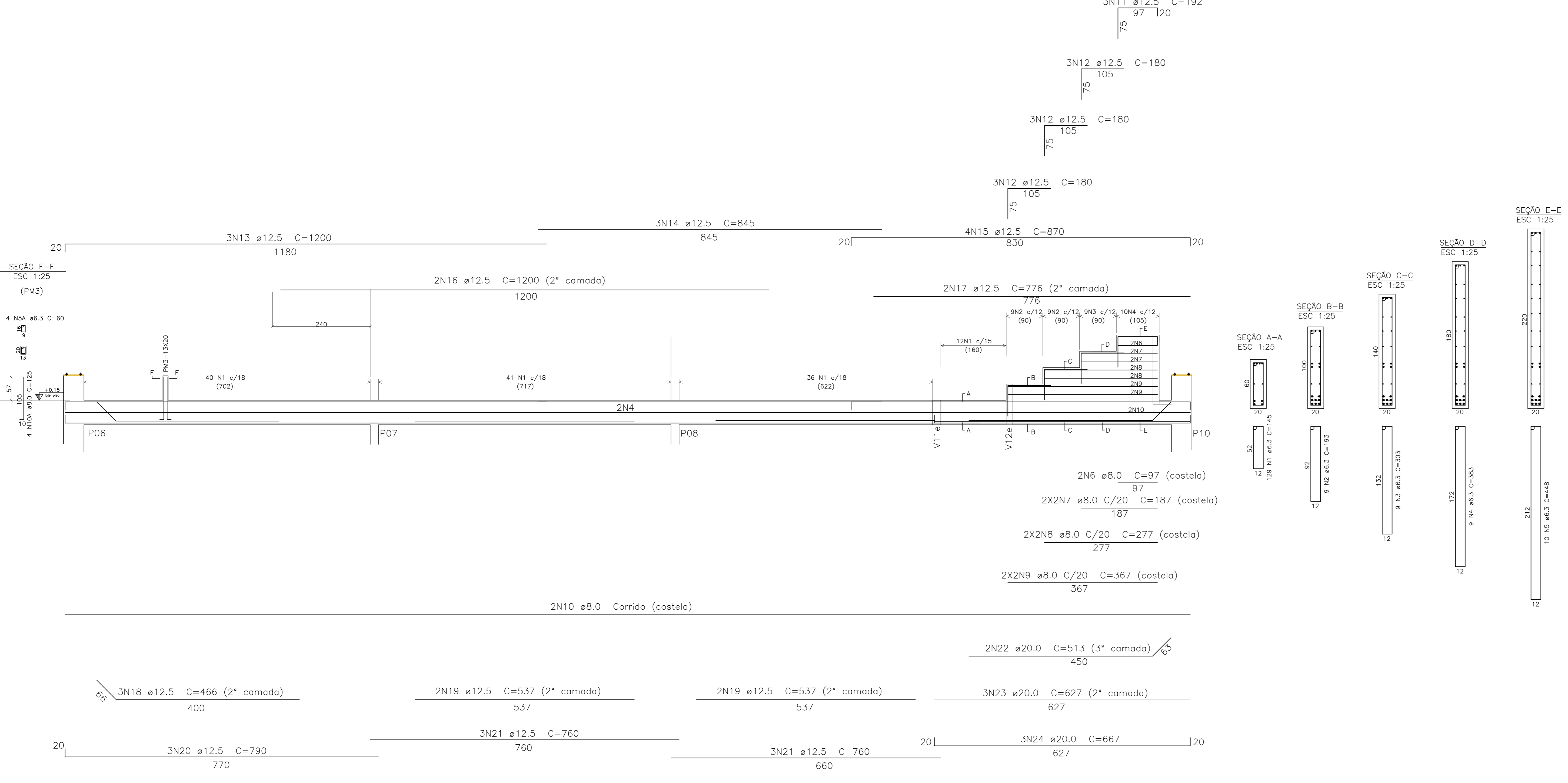
VIGA01-20X60 = V07 (2X)
 ESCALA: 1/50



VIGA02-20XVARIÁVEL = V02A (2X)
 ESCALA: 1/50



VIGA03 - 20XVARIÁVEL = V04=V5=V6 (4X)
 ESCALA: 1/50



RESUMO TOTAL DE MATERIAIS		
TIPO DE MATERIAL	QUANTIDADE	ÁREA DE FORMA
VIGAS		

- NOTAS GERAIS:**
- 1 - LERVA EM QUALQUER DIA DO ANO, SEMPRE DAS 08h ÀS 18h.
 - 2 - CONCRETO ARMADO F14 - 10MPa.
 - 3 - CONCRETO ARMADO F14 - 10MPa.
 - 4 - PARA A BOM EXECUÇÃO DA ESTRUTURA CONSULTE SEMPRE TODOS OS PROJETOS, VERIFICANDO SE HÁ ALTERAÇÕES E ATUALIZAÇÕES EM SEUS.
 - 5 - É DE RESPONSABILIDADE DO EXECUTOR GARANTIR AS MEDIDAS NECESSÁRIAS PARA UMA EXECUÇÃO TECNOLÓGICA, GARANTINDO O PRAZO DE CURA E A ESTABILIDADE DO SISTEMA.
 - 6 - OS QUANTITATIVOS APRESENTADOS NO PROJETO SÃO APENAS INDICATIVOS, SENDO DE RESPONSABILIDADE DO EXECUTOR O CÁLCULO DE SEUS MATERIAIS.
 - 7 - PARA EXECUTAR PLANALTO QUE NÃO ESTEJA PREVISTO CONSULTAR O PROJETISTA E O UNIDADE DESEIGNADA.
 - 8 - CONSIDERAR O PRAZO DE CURA DE 28 DIAS.
- NOTAS PARA ESTRUTURA DE CONCRETO ARMADO:**
- 1 - PARA REALIZAÇÃO DESE PROJETOS DE SEQUÊNCIAS TEM FOMAS CONSERVADAS E DEVEM SER REFORÇADAS.
 - 2 - NOMENCLATURA DE MATERIAIS:
 - NER 0118 - PROJETO DE ESTRUTURAS DE CONCRETO.
 - NER 0122 - CÁLCULO DA CAPACIDADE DE CARGAS DE CARGAS DE CARGAS.
 - NER 0123 - PROJETO DE ESTRUTURAS DE CONCRETO.
 - NER 0124 - PROJETO DE ESTRUTURAS DE CONCRETO.
 - NER 1385 - PROJETO DE ESTRUTURAS DE CONCRETO.
 - 3 - CLASSE DE CONCRETO ARMADO:
 - CLASSE C20 - CONCRETO ARMADO.
 - CLASSE C25 - CONCRETO ARMADO.
 - CLASSE C30 - CONCRETO ARMADO.
 - 4 - REFORÇO ARMADO EM BARRAS:
 - CLASSE B300 - BARRAS.
 - CLASSE B400 - BARRAS.
 - CLASSE B500 - BARRAS.
 - 5 - DIMENSÃO DE BARRAS:
 - CLASSE B300 - BARRAS.
 - CLASSE B400 - BARRAS.
 - CLASSE B500 - BARRAS.
 - 6 - REFORÇO ARMADO EM BARRAS:
 - CLASSE B300 - BARRAS.
 - CLASSE B400 - BARRAS.
 - CLASSE B500 - BARRAS.
 - 7 - CLASSE DO CONCRETO:
 - CLASSE C20 - CONCRETO ARMADO.
 - CLASSE C25 - CONCRETO ARMADO.
 - CLASSE C30 - CONCRETO ARMADO.
 - 8 - CONCRETO ARMADO:
 - CLASSE C20 - CONCRETO ARMADO.
 - CLASSE C25 - CONCRETO ARMADO.
 - CLASSE C30 - CONCRETO ARMADO.
 - 9 - LIMITES PARA FISSURAS E PROTEÇÃO DAS ARMADURAS:
 - CLASSE C20 - CONCRETO ARMADO.
 - CLASSE C25 - CONCRETO ARMADO.
 - CLASSE C30 - CONCRETO ARMADO.
 - 10 - CATEGORIA DO AÇO:
 - CLASSE B300 - BARRAS.
 - CLASSE B400 - BARRAS.
 - CLASSE B500 - BARRAS.
 - 11 - REFORÇO DE QUANTIDADE DOS FIOS DE REFORÇO IDENTIFICADO NA BARRA:
 - CLASSE B300 - BARRAS.
 - CLASSE B400 - BARRAS.
 - CLASSE B500 - BARRAS.
 - 12 - O BARRAS DE ARMADURAS DEVE SER IDENTIFICADO EM TODOS OS DETALHES DESEIGNADOS.
 - 13 - O BARRAS DE ARMADURAS DEVE SER IDENTIFICADO EM TODOS OS DETALHES DESEIGNADOS.
 - 14 - O BARRAS DE ARMADURAS DEVE SER IDENTIFICADO EM TODOS OS DETALHES DESEIGNADOS.
 - 15 - O BARRAS DE ARMADURAS DEVE SER IDENTIFICADO EM TODOS OS DETALHES DESEIGNADOS.
 - 16 - O BARRAS DE ARMADURAS DEVE SER IDENTIFICADO EM TODOS OS DETALHES DESEIGNADOS.
 - 17 - O BARRAS DE ARMADURAS DEVE SER IDENTIFICADO EM TODOS OS DETALHES DESEIGNADOS.
 - 18 - O BARRAS DE ARMADURAS DEVE SER IDENTIFICADO EM TODOS OS DETALHES DESEIGNADOS.
 - 19 - O BARRAS DE ARMADURAS DEVE SER IDENTIFICADO EM TODOS OS DETALHES DESEIGNADOS.
 - 20 - O BARRAS DE ARMADURAS DEVE SER IDENTIFICADO EM TODOS OS DETALHES DESEIGNADOS.
 - 21 - O BARRAS DE ARMADURAS DEVE SER IDENTIFICADO EM TODOS OS DETALHES DESEIGNADOS.

CONVENÇÃO DE PILARES EM PLANTA:

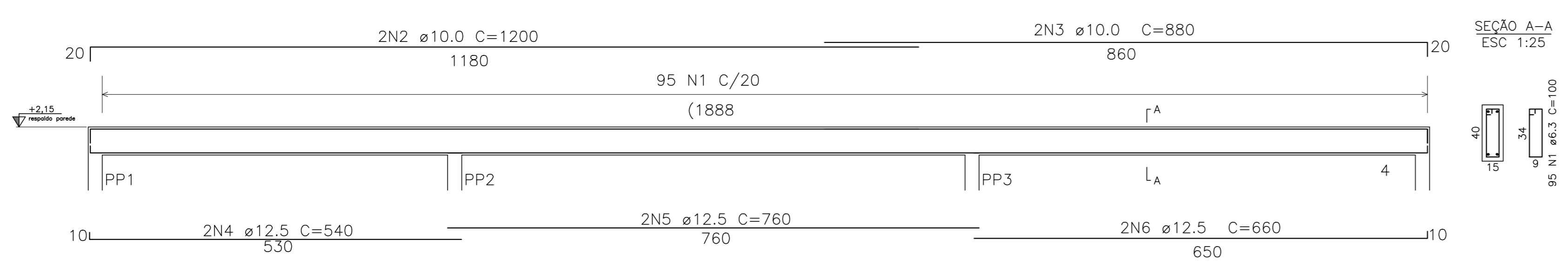
MAIOR LADO MENOR LADO

DETALHE GÊNICO DAS EMENDAS ALTERNADAS (PARA BARRAS COM ENCAIXE NÃO RECORRIDO)

PLANO DE CURVATURA DAS BARRAS

OBS: TABELA DE AÇO REFERENCIE TABELAS VIGAS DESTA PRANCHA VIDE PRANCHA 04/09

VIGA VR01-15X40 = VR02 (2X)
 ESCALA: 1/50
 PAREDE ATRAS DO GOL



REVISÃO		RESP.	DATA
05			
04			
03			
02			
01			

GOVERNO DO ESTADO DO ESPÍRITO SANTO
 SECRETARIA DE ESTADO DA EDUCAÇÃO - SEDU

SEDU
 GERÊNCIA DE REDE FÍSICA ESCOLAR

EEEFM GOVERNADOR LINDENBERG
 CONSTRUÇÃO DE QUADRA POLIESPORTIVA

ENDEREÇO: RUA DIRCEU CARDOSO 240, IRMÃOS FERNANDES - BARRA DE SÃO FRANCISCO/ES

PRONOME	ESTRUTURA CONCRETO ARMADO	PROJETO
SECRETÁRIO ESTADUAL	VICTOR AMORIM DE ANGELO	ESTRUTURAL
GERENTE DA GEREL	MARCELO AMORIM GONÇALVES	INDICADA
COORDENADOR GERAL GEREL	EDSON DE OLIVEIRA PIRES	MO - 64866/D
AUTOR PROJETO	MOISÉS BRITO SORRIBHO	36404/D-RJ
CO-AUTOR PROJETO		
RESPONSÁVEL TÉCNICO		

ARQUIVO: L4BSF06-01-EC.dwg
 DESENHO: MOISÉS

VIGAS 01 A 07 ARMADURA

03
06

FORMATO: A0
 OBSERVAÇÕES:
 DATA: OUTUBRO/2018
 VISTO:
 REVISÃO: